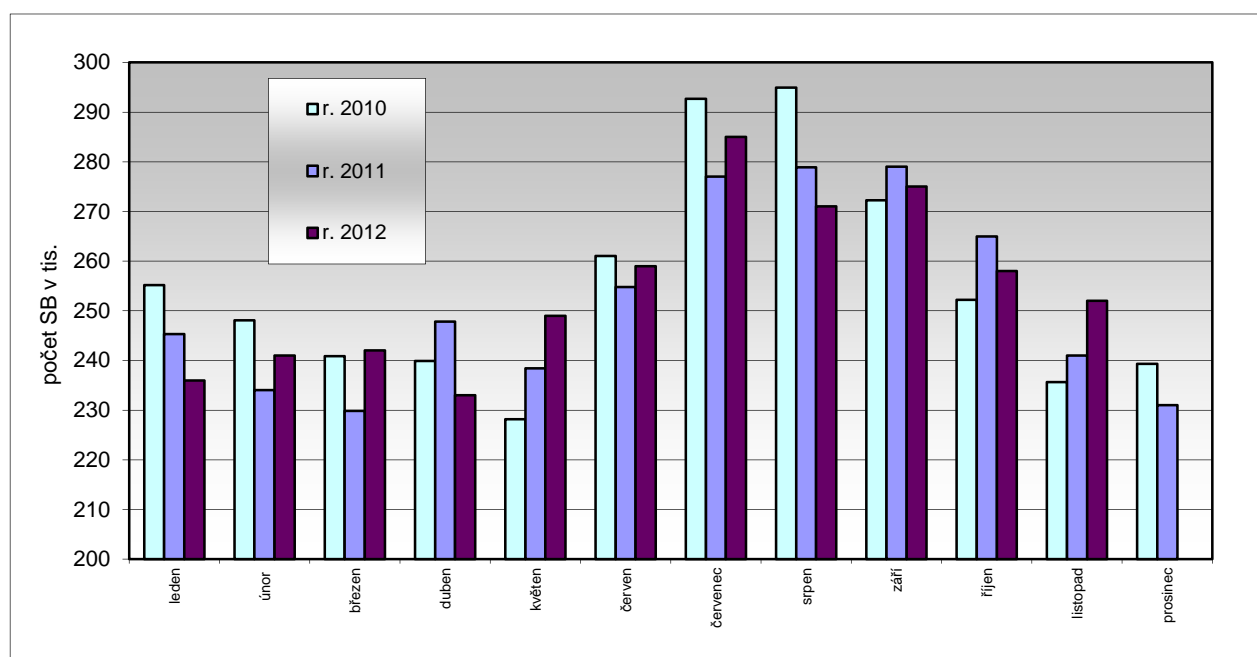


Průměrné hodnoty somatických buněk v bazénových vzorcích mléka v ČR

Měsíční průměrné hodnoty výsledků bazénových vzorků mléka odebraných mlékárnami, s nimiž má ČMSCH a.s. smlouvu o kontrolní činnosti, za účelem hodnocení kvality. Uváděný průměr SB reprezentuje přibližně 3200 bazénových vzorků od zhruba 1000 až 1500 prvovýrobců mléka.

měsíc	r. 2004	r. 2005	r. 2006	r. 2007	r. 2008	r. 2009	r. 2010	r. 2011	r. 2012
	v tis.	v tis.	v tis.	v tis.	v tis.	v tis.	v tis.	v tis.	v tis.
leden	248	253	249	259	292	255	255	245	236
únor	261	243	244	239	270	244	248	234	241
březen	249	245	234	240	262	256	241	230	242
duben	260	260	248	253	253	259	240	248	233
květen	243	270	254	253	242	258	228	238	249
červen	261	277	266	273	263	268	261	255	259
červenec	251	292	293	278	280	288	293	277	285
srpen	292	297	305	296	283	293	295	279	271
září	269	282	278	283	265	279	272	279	275
říjen	253	264	257	271	250	257	252	265	258
listopad	243	248	260	272	248	255	236	241	252
prosinec	244	245	260	277	243	254	239	231	
celkem	256	265	262	266	263	264	255	252	255



Hradištko 18.12.2012

Ing. Pavel Kopunecz, kopunecz@cmsch.cz, 603 505 780,